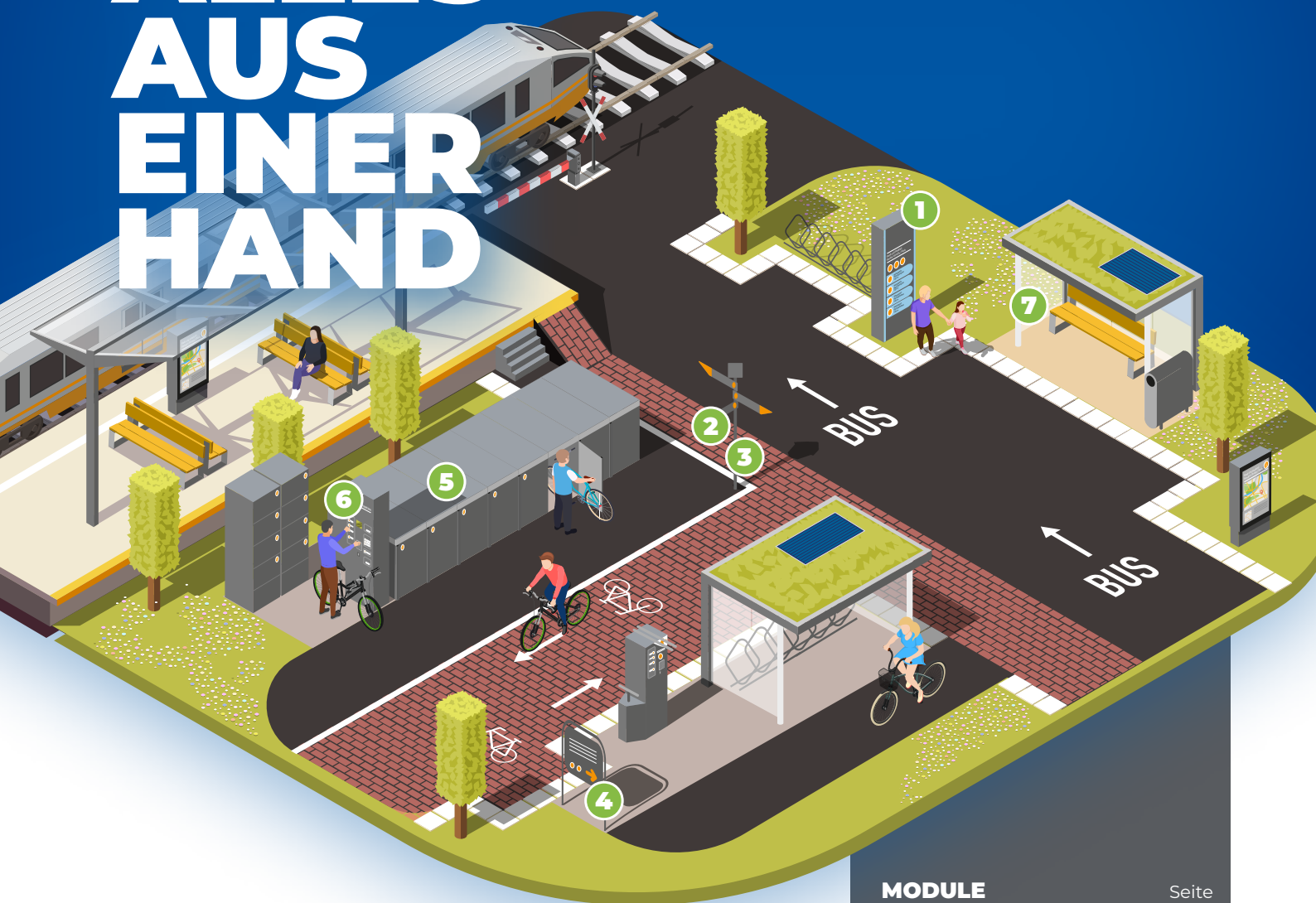




MOBILITÄT DER ZUKUNFT

Als Rahmenvertragspartner von go.Rheinland bietet BIK TEC komfortable Lösungen als Startpunkt für vernetzte Mobilität.

ALLES AUS EINER HAND



MIT UNSERER UNTERSTÜTZUNG ZUR SMARTEN MOBILSTATION!

Profitieren Sie von unserer Erfahrung in der kompletten Projektentwicklung. Der Weg Ihrer Kommune in die Mobilität der Zukunft könnte nicht einfacher, schneller oder attraktiver sein!

EINFACH

Als kompetenter Partner begleiten wir Sie im gesamten Prozess und darüber hinaus.

SCHNELL

In kürzester Zeit von der Idee bis zur optimalen Mobilstation.

ATTRAKTIV

Moderne und wertige Gestaltung. Die Kosten der Module (oben grün nummeriert) werden bis zu 90% gefördert.

MODULE

	Seite
1 Mobilstationsstele	5
2 Wegweiser	8
3 Hinweisschild	7
4 Parkflächenkennzeichnung	9
5 Fahrradbox Bike Hotel®	13
6 Bedienterminal	16
7 Fahrgastunterstand Progress	20

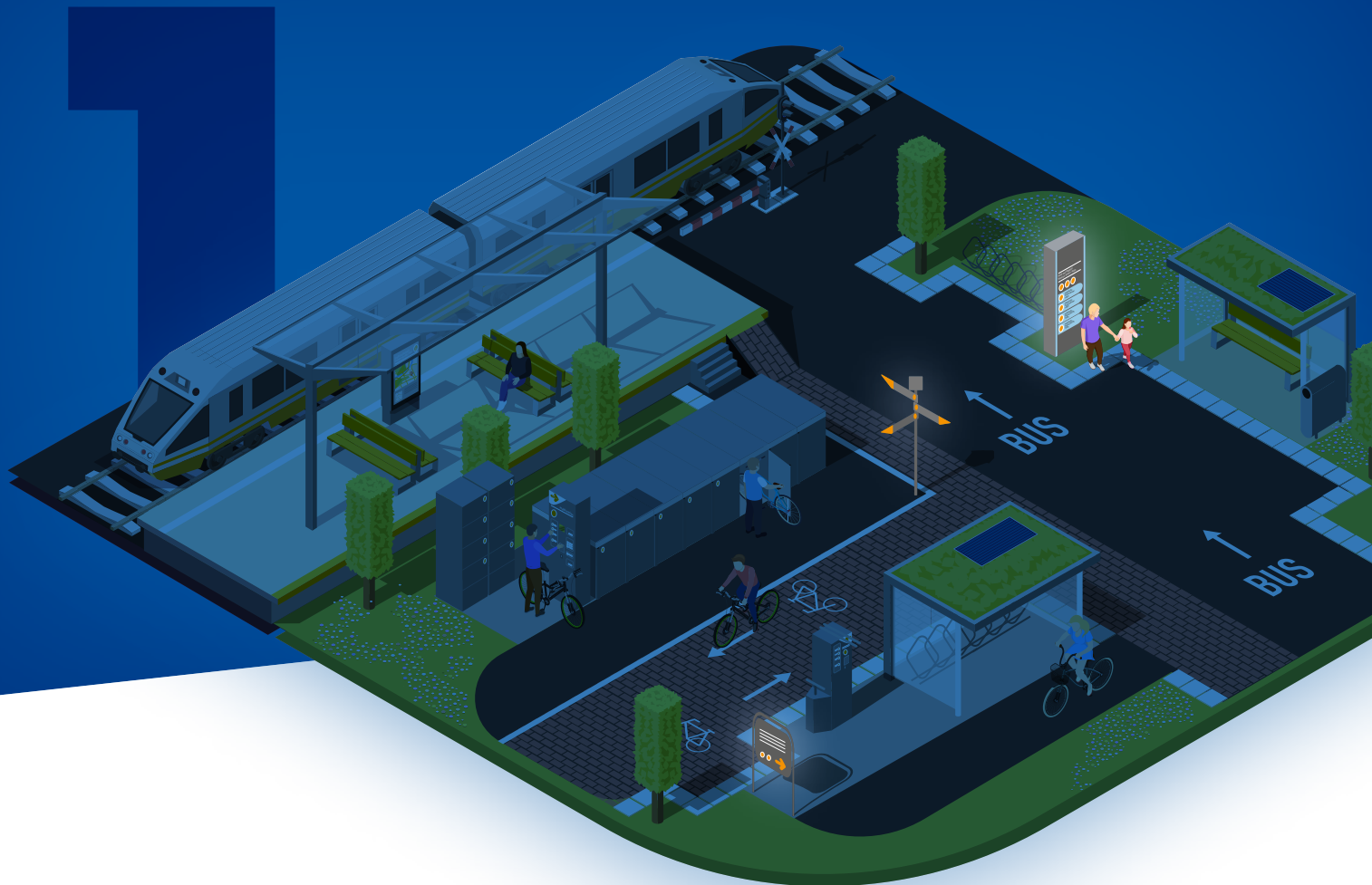
 **BIK TEC®**

Rahmenvertragspartner von



DAS IST DER OPTIMALE PROJEKtablauf





MOBILSTATIONS- STELE UND HINWEIS- BESCHILDERUNG

BIK TEC®

Rahmenvertragspartner von



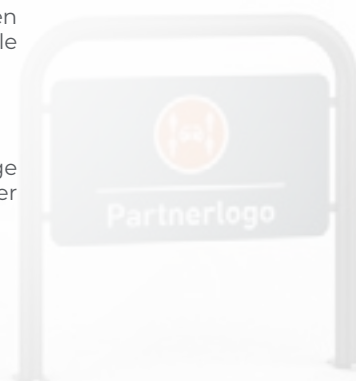
Die Mobilstationsstelen, Hinweisschilder und Wegweiser für Mobilstationen machen das Angebot sichtbar und gewährleisten die Wiedererkennbarkeit für Ortsfremde. Gerade an Stationen, bei denen es keine direkten Sichtachsen zwischen den verschiedenen Angeboten der Mobilstation gibt, ermöglichen Wegweiser eine einfache und intuitive Orientierung. Für die einheitliche Gestaltung hat das Land Nordrhein-Westfalen ein Corporate Design und einen Gestaltungsleitfaden erarbeitet.

Vorteile

Durch die Beschilderungen werden die Angebote in den Kommunen stärker sichtbar. Das einheitliche Design sorgt für interkommunale Wiedererkennbarkeit und schafft Vertrauen.

Ziele

Die verschiedenen Hinweismöglichkeiten sorgen für eine eindeutige Trennung von Bereichen und fördern gleichzeitig die Nutzung der Angebote. So werden Mobilstationen attraktiver für die Anwender.





Mit den Richtungsangaben auf der Mobilstationsstele immer bestens orientiert.

Die Nutzung des Landesdesigns gehört zum Mindeststandard einer Mobilstation.

go.Rheinland berät Sie dazu gerne!

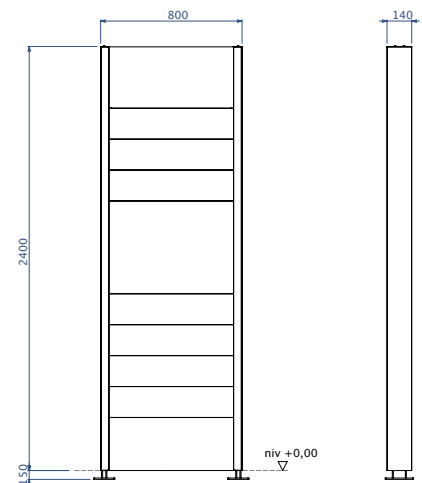
MODUL

MOBILSTATIONSSTELE

Art.-Nr. A2007060, A2007061, A2007062, A2007063, A2007438, A2007439, A2007467, A2007064

Das Modul „Mobilstationsstele“ gibt einen umfassenden Überblick über die Angebote. Wo immer möglich, sollen Mobilstationen in NRW durch eine Informationsstele gekennzeichnet werden.

Diese Stele trägt immer das Markenlogo von Mobilstationen in NRW im Kopf. Die Features der Stele sind abhängig vom Standort und Einsatzzweck. Sie sind auf Sichthöhe angebracht. Im unteren Bereich der Stele sind die Akteure und Initiatoren per Logo darzustellen. Der Standort sollte gut sichtbar und eindeutig zuzuordnen sein. Die Stele dient der Orientierung („Hier befindet sich eine Mobilstation“) sowie zur Information über den Standort: Umgebung, Lageplan, vernetzte Mobilitätsangebote, etc.



TECHNISCHE DETAILS

- Stele:** Breite (B): 800 mm, Höhe (H): 2.400 mm, Tiefe (T): 140 mm
- 01 - Informationseinheit "mobil.nrw" + "mobilstation": Höhe (H): 348 mm
- 02 - Plattengröße 1: Höhe (H): 175 mm
- 03 - Plattengröße 2: Höhe (H): 350 mm
- 04 - Plattengröße 3: Höhe (H): 525 mm
- 05 - Informationseinheit unten: Höhe (H): 300 mm
- Rückwand (o. Beklebung):** Höhe (H): 2.400 mm (nur bei gewünschter, einseitiger Beklebung)
- Farbe:** RAL 7024 Graphitgrau mit Antigraffiti-Schutz
- Konstruktion:** Das Modul „Mobilstationsstele“ besteht aus einem Aluminiumgehäuse mit innenliegendem Stahlkern (verzinkt). Die gesamte Konstruktion ist UV-beständig und pulverbeschichtet nach Korrosivitätsklasse C4 (keine Rostgefahr).

Es gibt drei verschiedene Informationseinheiten, die jeweils aus Platten (1-3) in verschiedenen Höhen bestehen. Diese können je nach Erfordernissen am Standort kombiniert werden. Die Beschriftung erfolgt gem. der Vorgaben im Gestaltungsleitfaden Mobilstationen in NRW.

DETAILLIERTE AUSFÜHRUNG:

Im Folgenden sind nur einige Beispiele, ausgehend von der Grundform, gelistet. Aufgrund der vielfältigen Einsatzmöglichkeiten und unterschiedlichen Standorte, geben diese Beispiele einen Orientierungsrahmen für die Gestaltung zukünftiger Mobilstationen. Die Features der Stele sind jeweils vor Ort individuell an die Gegebenheiten und Möglichkeiten anzupassen.

(Je nach Standort und Einsatzzweck können Vorder- und Rückseite der Stele identisch oder unterschiedlich konzipiert werden. Bei frei stehenden Stele bieten sich andere Verwendungen an als bei Stele, deren Rückseite möglicherweise nur schwer einsehbar ist.)

STANDARDLÖSUNG



BEISPIEL FÜR EINE INDIVIDUELLE LÖSUNG



Weitere wichtige Informationen zu den Beschilderungen finden Sie auf Seite 10.

Die Hinweisbeschilderung schafft schnelle Orientierung an Ihrer Mobilstation.



MODUL

HINWEISSCHILD

Art.-Nr. A2007065, A2007066, A2007067, A2007068, A2007069, A2007070

Das Modul „Hinweisschild“ besteht aus einem Schilderpfosten und jeweils mind. 3 Einzelschildern in verschiedenen Größen.

Die Beschriftung erfolgt gem. der Vorgaben im Gestaltungsleitfaden Mobilstationen in NRW.

(Wenn aus baulichen oder technischen Gründen die Implementierung einer Stele nicht möglich oder aufgrund der untergeordneten Verkehrsbedeutung nicht verhältnismäßig ist, können Hinweisschilder im Corporate Design der Mobilstation NRW die Grundfunktionen, Orientierung und Information, übernehmen.)

TECHNISCHE DETAILS

Schilderpfosten:

Höhe (H): 2.800 mm, Durchmesser (d): 60 mm

KOMBINATION 1 (400 mm):

Einzelschild 1 – 400 mm

Breite (B): 400 mm, Höhe (H): 400 mm
(für Markenlogo „Mobilstation mobil.nrw“ / Lageplan Hinweisschild I)

Einzelschild 2 – 200 mm

Breite (B): 400 mm, Höhe (H): 200 mm
(für Stadtlogo Hinweisschild I)

Einzelschild 3 – 100 mm

Breite (B): 400 mm, Höhe (H): 100 mm
(für Piktogramm, Entfernungsangabe in Metern, Richtungspfeil)

KOMBINATION 2 (600 mm):

Einzelschild 4 – 600 mm

Breite (B): 600 mm, Höhe (H): 600 mm
(für Markenlogo „Mobilstation mobil.nrw“ und Angebotspiktogramm)

Einzelschild 5 – 200 mm

Breite (B): 600 mm, Höhe (H): 200 mm
(für Partnerlogo)

Abstand Einzelschilder:

Zwischen den Einzelschildern am Pfosten ist ein Freiraum von 25 mm vorgesehen.

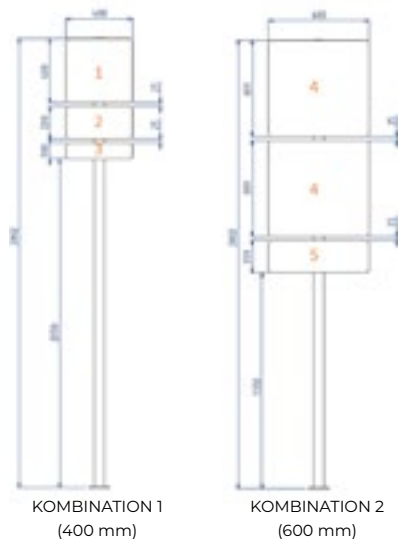
Farbe:

RAL 7024 Graphitgrau mit Antigraffiti-Schutz

Konstruktion:

Das Modul „Hinweisschild“ besteht aus einem Stahlpfosten und Einzelschildern aus Aluminium.

Weitere wichtige Informationen zu den Beschilderungen finden Sie auf Seite 10.



Der Wegweiser dient der schnellen Orientierung an Ihrer Mobilstation.



MODUL

WEGWEISER

Art.-Nr. A2007071, A2007072, A2007073, A2007503

Das Modul „Wegweiser“ besteht aus einem Schilderpfosten mit aufgesetztem Schild mit dem Markenlogo Mobilstationen in NRW sowie mind. einem Einzelschild „Wegweiser“. Jedes Einzelschild beinhaltet mind. das Piktogramm des Mobilitätsangebotes, Angaben zur Entfernung und Richtungsangaben.

Die Beschriftung erfolgt gem. der Vorgaben im Gestaltungsleitfaden Mobilstationen in NRW.

TECHNISCHE DETAILS

Schilderpfosten:

Höhe (H): 4.450 mm, Durchmesser (d): 60 mm

Einzelschild Markenlogo:

Breite (B): 300 mm, Höhe (H): 300 mm (für Markenlogo „Mobilstation mobil.nrw“)

Einzelschild Wegweiser 1:

Breite (B): 1100 mm, Höhe (H): 200 mm (Pfeil nach rechts ausgerichtet)

Einzelschild Wegweiser 2:

Breite (B): 1100 mm, Höhe (H): 200 mm (Pfeil nach links ausgerichtet)

Maximale Anzahl an Einzelschildern je Pfosten: 4

Abstand Einzelschilder:

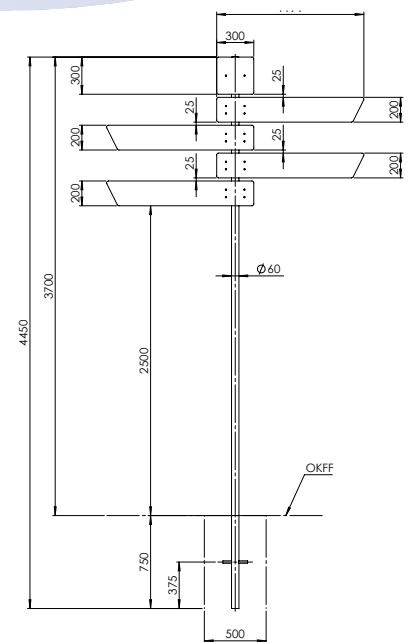
Zwischen den Einzelschildern am Pfosten ist ein Freiraum von 25 mm vorgesehen.

Farbe:

RAL 7024 Graphitgrau mit Antigrffiti-Schutz

Konstruktion:

Das Modul „Wegweiser“ besteht aus einem Stahlpfosten und Einzelschildern aus Aluminium. Die gesamte Konstruktion ist UV-beständig und pulverbeschichtet nach Korrosivitätsklasse C4 (keine Rostgefahr).



Weitere wichtige Informationen zu den Beschilderungen finden Sie auf Seite 10.



Mit der Parkflächenkennzeichnung sorgen Sie für Ordnung und Übersicht auf Ihren Parkplätzen.

MODUL

PARKFLÄCHENKENNZEICHNUNG

Art.-Nr. A2007074

Das Modul „Parkflächenkennzeichnung“ dient der Abgrenzung von Parkflächen und verschiedenen Bereichen.

Die Gesamtkonstruktion besteht aus einem Schilderrahmen mit 4 Laschen zur Befestigung des Schildes sowie dem Schild z.B. zur Kennzeichnung von Stellplätzen für Carsharing oder Mietwagen. Die Beschriftung erfolgt gem. der Vorgaben im Gestaltungsleitfaden Mobilstationen in NRW.

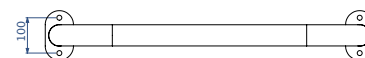
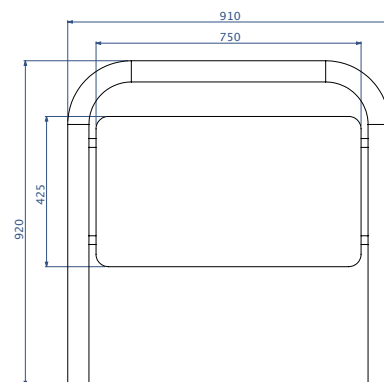
TECHNISCHE DETAILS

Schilderrahmen: Breite (B): 910 mm, Höhe (H): 920 mm, Durchmesser (d): 600 mm

Kennzeichnungsschild: Breite (B): 750 mm, Höhe (H): 425 mm

Farbe: RAL 7024 Graphitgrau mit Anti-graffiti-Schutz

Konstruktion: Das Modul „Parkflächenkennzeichnung“ besteht aus einem Schilderrahmen aus Stahl und einem einzelnen Kennzeichnungsschild aus Aluminium.



Weitere wichtige Informationen zu den Beschilderungen finden Sie auf Seite 10.

WICHTIGE INFORMATIONEN ZU DEN BESCHILDERUNGEN

Beschriftung

Die Beschriftung erfolgt gemäß Gestaltungsleitfaden Mobilstationen in NRW. Die Druckdateien werden über das Gestaltungstool erstellt und an BIK TEC zum Druck übergeben. Bei Fragen zum Gestaltungstool wenden Sie sich bitte an go.Rheinland.

Hinweis: Die Vektordaten des Gestaltungsleitfadens Mobilstationen in NRW sind auf Anfrage beim Zukunftsnetz Mobilität NRW erhältlich. Alternativ erstellt BIK TEC auf Grundlage entsprechender Vorgaben des Bestellers eine Druckdatei für die Beschriftung. Dazu stellt der Besteller alle notwendigen Informationen und Dateien (z.B. Bezeichnungen, Logos, Lageplänen, QR-Code, etc.) in einem geeigneten und gebräuchlichen druckfähigen Dateiformat zur Verfügung. Die Leistung wird nach Aufwand abgerechnet.

Die Beschilderung wird grundsätzlich doppelseitig beschriftet, nur das Hinweisschild einseitig.

Druckvorgaben

Bitte legen Sie Ihre Druckdaten umlaufend mit 10 mm Beschnitt und 3 mm Sicherheitsabstand an. Hintergründe und randabfallende Objekte sollten immer bis an den Rand Ihres Datenformats gesetzt sein. Bitte verzichten Sie auf Sonderfarben wie HKS oder Pantone.

Für ein optimales Druckergebnis wandeln Sie bitte alle Schriften in Pfade um und exportieren Ihre Daten als PDF/X-3 (oder höher) mit 300 dpi (Originalgröße).

Informationen zum Lieferumfang

Die Beschilderung wird inkl. Schilderpfosten und der gewünschten Ausführung sowie aller benötigten Montageteile von BIK TEC geliefert.

Die Montage erfolgt durch den Besteller auf bauseits hergestellten Fundamenten gem. abgestimmten Fundamentplan. Alternativ kann die Montage beauftragt werden.*

*Die Montage kann über BIK TEC gem. Stundensatz für Arbeiten vor Ort erfolgen.



DER OPTIMALE PROJEKTABLAUF FÜR IHRE MOBILSTATION

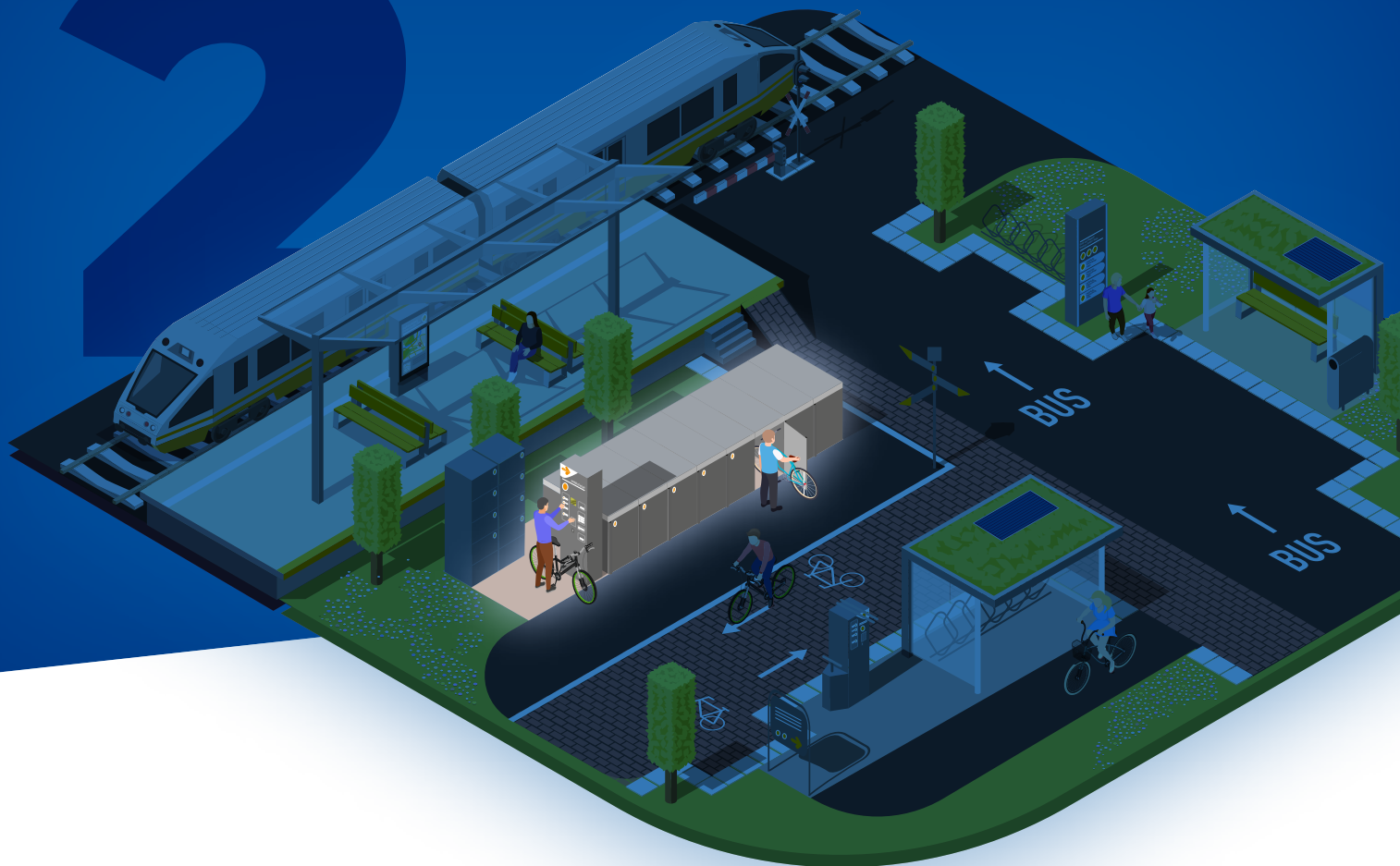
SO REALISIEREN SIE IHR PROJEKT ERFOLGREICH



Vermeiden Sie:

- Hohe Tiefbaukosten
- Organisatorischen Mehraufwand
- Länger andauernde Verkehrsbehinderung

Melden Sie sich hier für eine individuelle technische Zeichnung:
mobilstation@biktec.com
02433/44666-01



FAHRRADBOXEN

 | **BIK TEC®**

Rahmenvertragspartner von



Die verschließbaren Fahrradboxen inkl. Bedienterminal sind öffentlich zugänglich und erlauben eine flexible Buchung. Die vom ADFC empfohlenen Fahrradboxen sind die ergonomische und sichere Lösung, um dem Fahrradverkehr eine größere Bedeutung zu geben. In Kombination mit der übersichtlichen und einfachen Softwarelösung radbox.nrw können NRW-weit Fahrradstellplätze gebucht werden.

Vorteile

Durch die Errichtung der digitalen und vandalismussicheren Fahrradboxen erhöht sich die ÖPNV-Attraktivität und die Straßen und Parkplätze werden entlastet. Zusätzlich entfällt die Parkplatzsuche für Berufspendler für die „erste bzw. letzte Meile“.

Ziele

Die Vernetzung verschiedener Mobilitätsarten fördert die gemeinsamen Klimaschutzziele. Insgesamt wird das Fahrradfahren attraktiver gestaltet und die interkommunale Mobilität verstärkt.



Haben Sie Fragen zu
radbox.nrw?

Melden Sie sich gerne
bei go.Rheinland!

VORTEIL #1

Intelligentes Fahrradpark-system

VORTEIL #2

Vandalismussicher

VORTEIL #3

Empfehlung durch den ADFC

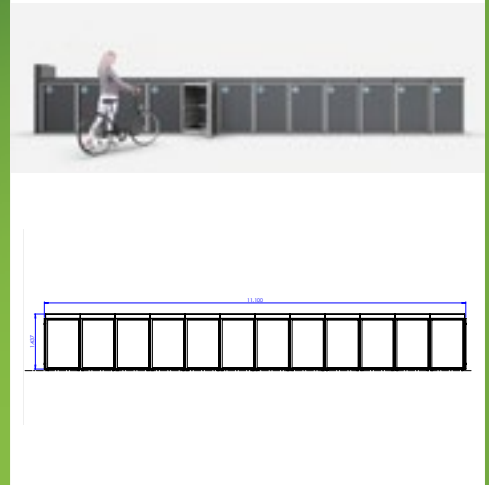


MODUL

FAHRRADBOX BIKE HOTEL® EINSTÖCKIG

Art.-Nr. A2007078

Die Fahrradboxen können in einstöckiger oder doppelstöckiger Variante die Mobilstation ergänzen. Das moderne Design passt optimal zur Mobilstation und bildet einen großen Mehrwert für die Pendler im ÖPNV. Die Bike Hotels® sind über das Zugangssystem radbox.nrw buchbar. Eine Bike Hotel® Anlage besteht aus 1x Grundmodul und 11x Anbaumodulen (Beispiel für 12er Anlage).



TECHNISCHE DETAILS

Abmessung Grundmodul: Breite (B): 985 mm, Tiefe (T): 2.101 mm, Höhe (H): 1.437 mm

Abmessung Anbaumodul: Breite (B): 915 mm, Tiefe (T): 2.101 mm, Höhe (H): 1.437 mm

Lichtes Maß je Box: Breite (B): 860 mm, Tiefe (T): 2.042 mm, Höhe (H): 1.213 mm

Farbe: RAL 7024 Graphitgrau mit Antigrffiti-Schutz

Konstruktion: Das Bike Hotel® ist gem. DIN 79008 (Stationäre Fahrradparksysteme) konstruiert und pulverbeschichtet nach Korrosivitätsklasse C4 (keine Rostgefahr). Es besteht aus einer Rahmenkonstruktion (in EV1 Silber eloxiert) mit Drehtür inkl. stabiler Griffleiste über der gesamten Höhe des Bike Hotels®.

Schließsystem: Das integrierte elektrische Schließsystem ist kompatibel zum Bedienterminal sowie radbox.nrw-Zugangssystem und ermöglicht eine simple Nutzung der Bike Hotels®.

Entwässerung: Das Flachdach ist mit 1,72° (3%) Gefälle ausgebildet um eine Entwässerung über die Rückwand zu gewährleisten.

Innenleben: Eine Laufschiene mit Vorderradaufnahme aus Edelstahl sorgt für das bequeme Einparken von Fahrrädern. Die seitlichen Außenwände sind aus Sicherheitsgründen mit Lüftungsschlitzen ausgebildet. Die Zwischenwände sind aus stabilen, feuerverzinkten Lochblechen.

Jeder Standort ist individuell. Für eine erfolgreiche Umsetzung beraten wir Sie gerne:

mobilstation@biktec.com

02433/44666-01

VORTEIL #1

Intelligentes Fahrradpark-system

VORTEIL #2

Vandalismussicher

VORTEIL #3

Empfehlung durch den ADFC



MODUL

FAHRRADBOX BIKE HOTEL® DOPPELSTÖCKIG

Art.-Nr. A2007079

Die Fahrradboxen können in einstockiger oder in doppelstöckiger Variante die Mobilstation ergänzen. Das moderne Design passt optimal zur Mobilstation und bildet einen großen Mehrwert für die Pendler im ÖPNV. Die Bike Hotels® sind über das Zugangssystem radbox.nrw buchbar. Eine doppelstöckige Bike Hotel® Anlage besteht aus 1x Grundmodul und 5x Anbaumodulen (Beispiel für 6er Anlage mit 12 Stellplätzen).

TECHNISCHE DETAILS

Abmessung Grundmodul: Breite (B): 985 mm, Tiefe (T): 2.101 mm, Höhe (H): 2.760 mm

Abmessung Anbaumodul: Breite (B): 915 mm, Tiefe (T): 2.101 mm, Höhe (H): 2.760 mm

Lichtes Maß je Box: Breite (B): 860 mm, Tiefe (T): 2.042 mm, Höhe (H): 1.213 mm

Farbe: RAL 7024 Graphitgrau mit Antigrffiti-Schutz

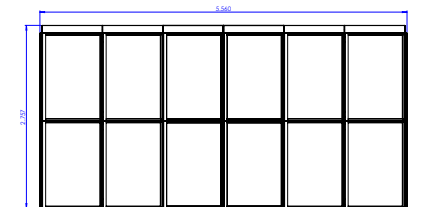
Konstruktion: Das Bike Hotel® ist gem. DIN 79008 (Stationäre Fahrradparksysteme) konstruiert und pulverbeschichtet nach Korrosivitätsklasse C4 (keine Rostgefahr).

Es besteht aus einer Rahmenkonstruktion (in EV1 Silber eloxiert) mit Drehtür inkl. stabiler Griffleiste über der gesamten Höhe des Bike Hotels®.

Schließsystem: Das integrierte elektrische Schließsystem ist kompatibel zum Bedienterminal sowie radbox.nrw-Zugangssystem und ermöglicht eine simple Nutzung der Bike Hotels®.

Entwässerung: Das Flachdach ist mit 1,72° (3%) Gefälle ausgebildet um eine Entwässerung über die Rückwand zu gewährleisten.

Innenleben: Eine Laufschiene mit Vorderradaufnahme aus Edelstahl sorgt für das bequeme Einparken von Fahrrädern in den unteren Bike Hotels®. Die obere Box der Doppelstock-Ausführung verfügt über eine hydraulische Ausfuhrschiene mit Griff zum nutzerfreundlichen Herausziehen und Vorderradaufnahme aus Edelstahl. Die seitlichen Außenwände sind aus Sicherheitsgründen mit Lüftungsschlitzen ausgebildet. Die Zwischenwände sind aus stabilen, feuerverzinkten Lochblechen.



Jeder Standort ist individuell. Für eine erfolgreiche Umsetzung beraten wir Sie gerne:
mobilstation@biktec.com
02433/44666-01

MODUL

FAHRRADBOX BIKE HOTEL®

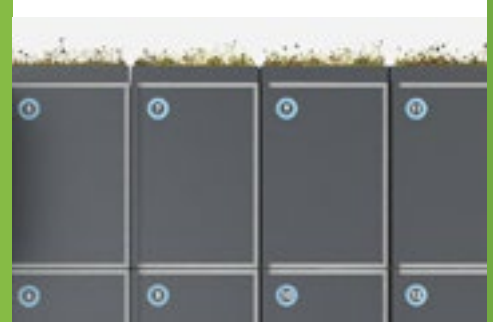
AUSSTATTUNG

Integrierte Standard-Ausstattung:

- Innenbeleuchtung mittels LED-Lichtleiste (Tür öffnet sich, Licht geht an – Tür schließt, aus Sicherheitsgründen geht Licht nach 30 Sek. aus)
- Notöffnung (innen und außen)
- Zwei Kleiderhaken für Helm/ Regenjacke etc.
- Nummerierung der Türen gem. Gestaltungsleitfaden
- Seitliche Beklebung der Bike Hotels gem. Gestaltungsleitfaden

Für die optimale Fahrradbox beachten Sie die folgenden Ausstattungsmöglichkeiten:

- Außenbeleuchtung je Bike Hotel® für eine Ausleuchtung 200 cm vor der Box (blendfrei ca. 15 Lux).
- Vordach bei Doppelstock-Anlage aus Verbundsicherheitsglas (VSG), Tiefe (T): 80 cm
- Dachbegrünung
 - Kassetten speichern ca. 20 Liter/m²
 - Renaturiert versiegelte Flächen
 - Fördert Mikro-Lebensräume
 - Pflege und Bewässerung je nach Trockenheit, jährliche Kontrolle wird empfohlen
- Lademöglichkeit für E-Bikes
- Nachrüstung eines elektronischen Schließsystems bei vorhandenen Fahrradboxen (kann nur nach individueller Prüfung der Bestandsanlage bestellt werden)



VORTEIL #1

Einfache Bedienung

VORTEIL #2

Online-Buchung über
radbox.nrw

VORTEIL #3

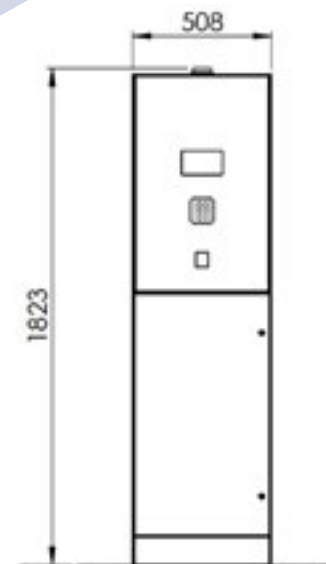
Übersichtlichkeit bei der
Administration

MODUL

BEDIENTERMINALS FÜR BIKE HOTEL®

Art.-Nr. A2007080

Das Bedienterminal sorgt für die Kommunikation zwischen Bike Hotel® und radbox.nrw-Zugangssystem und ist somit zwingend erforderlich für die Nutzung der Bike Hotels®.



TECHNISCHE DETAILS

Abmessung:	Breite (B): 508 mm, Tiefe (T): 180 mm, Höhe (H): 1.823 mm
Farbe:	RAL 7024 Graphitgrau mit Antigrffiti-Schutz
Konstruktion:	Das Bedienterminal besteht aus einem Aluminiumgehäuse. Frontansicht: Der obere Teil des Bedienterminals ist mit einer ESG-Oberfläche geschützt und enthält einen Bildschirm sowie ein PIN-Pad, QR-Code- und RFID-Reader. Im unteren Teil ist die Elektronik untergebracht, diese ist über die Türe zugänglich. Alle Kabelführungen sind verdeckt und gegen Vandalismus gesichert.
Stromanschluss:	Wird bauseits gewährleistet. Der Besteller erhält bei Beauftragung eine individuell auf den Standort abgestimmte technische Zeichnung inkl. Stromübergabepunkt von BIK TEC.
Lieferumfang:	Das Bedienterminal wird fertigmontiert (an der Bike Hotel®-Anlage) mit einem Kran-LKW geliefert und an den bauseits erstellten Stromübergabepunkt angeschlossen. Alternativ erfolgt die Lieferung eines freistehenden Terminals auf bauseitig hergestelltem Fundament gem. Vorgaben von BIK TEC.
Beschriftung:	Das Bedienterminal enthält eine standardmäßige Beschriftung und Erläuterung zur Nutzung.

WICHTIGE INFORMATIONEN ZU DEN FAHRRADBOXEN

Informationen zum Lieferumfang

Die Bike Hotels® (einstöckig sowie dopplstöckig) werden in der Regel fertigmontiert mit einem Kran-LKW an den Aufstellort geliefert. Der ebene Untergrund inkl. Stromanschluss und Leerrohre werden bauseits durch den Besteller gem. abgestimmter technischer Zeichnungen vorbereitet. Alternativ ist die Lieferung eines Fertigfundaments möglich, um Tiefbaukosten zu minimieren (Ein Auskofferungsplan wird zur Verfügung gestellt).

Die Wartung und Instandhaltung erfolgt standardgemäß durch den Besteller. Zur Sicherstellung des optimalen Service kann ein separater Wartungs- und Reinigungsvertrag geschlossen werden*.

Informationen zur Erdung

Auf Wunsch des Auftraggebers und entsprechender Standortvoraussetzungen kann eine Erdungslasche an das Bike Hotel® angeschlossen werden. Sofern der gewünschte Aufstellort an einem Bahnhof bzw. in Gleisnähe ist, sprechen Sie uns gerne auf die Erdungsmöglichkeit an.

Die Vorgaben für den Ersteller des Erders sind im Erdungsplan enthalten. Die Erdung darf nur von Fachpersonal angeschlossen werden. Größere Tiefbauer haben meist eine geschulte Person dafür. Die Erdungsleitung muss bauseits (erfolgt nicht durch BIK TEC) an die dafür vorgesehenen Befestigungspunkte angeschlossen werden.

Folgende Hinweise sind zu berücksichtigen

Wir empfehlen eine Anzahl von 12 einstöckigen Bike Hotels® und 6 doppelstöckigen Bike Hotels® – also 12 Einstellplätzen je Bedienterminal.

Optimal ist es die Modulgrößen um 6er-Einheiten zu Reihenanlagen zu erweitern.

Es ist zwingend notwendig die Gefällesituation vor Bestelleingang zu prüfen. Bei Unklarheiten sprechen Sie uns gerne an.

Nachhaltig handeln:

12 einstöckige oder
6 doppelstöckige
Bike Hotels®



Sie benötigen eine
Kostenkalkulation
der Tiefbauarbeiten?

Wir beraten
Sie gerne!

DER OPTIMALE PROJEKTABLAUF FÜR IHRE MOBILSTATION

MIT UNS ERSCHAFFEN SIE IHRE INTELLIGENTE UND FAHRRADFREUNDLICHE MOBILSTATION

Für die Anbindung Ihrer Anlagen an radbox.nrw wenden Sie sich frühzeitig an go.Rheinland



Vorteile eines montieren Bike Hotels® auf Fertigfundamentplatte:

- Ebener Untergrund
- Einwandfreie Nutzung der Fahrradboxen
- Mobile Konstruktion

Vermeiden Sie:

- Hohe Tiefbaukosten
- Witterungsabhängigkeit bei Aufstellung
- Länger andauernde Verkehrsbehinderung



FAHRGAST- UNTERSTÄNDE MIT DACHBE- GRÜNUNG

 | **BIK TEC®**

Rahmenvertragspartner von



Fahrgastunterstände gehören zur Standardausstattung von ÖPNV-Haltestellen und damit auch von Mobilstationen. Da im Gegensatz zu anderen Elementen (z. B. Mobilstationsstelen) viele Kommunen und Verkehrsunternehmen bereits umfangreiches Know-how zum Thema Fahrgastunterstände besitzen und regelmäßig neue Modelle ausschreiben bzw. einkaufen, möchten wir – um einen Mehrwert gegenüber etablierten Strukturen zu schaffen – speziell Fahrgastunterstände mit Dachbegrünung und optionaler Stromautarkie über Photovoltaikmodule verfügbar machen.

Vorteile

Die nachhaltige Lösung bietet durch die Dachbegrünung und optionale Stromautarkie einen Mehrwert gegenüber etablierten Strukturen. Die Renaturierung versiegelter Flächen wird gewährleistet und die Kommunen erfahren eine optische Aufwertung.

Ziele

Die Fahrgastunterstände mit Gründach erfüllen neben dem Gefühl von Sicherheit für die Wartenden auch die Anforderungen des Klimaschutzes. Die Dachbegrünung fördert die Biodiversität und schafft neue Mikrolebensräume im urbanen Umfeld.



VORTEIL #1

Dachbegrünung reduziert CO2-Anteil in der Luft und schafft neue Lebensräume für Bienen.

VORTEIL #2

Erhöhter Schallschutz durch eine gute Schallabsorption der Vegetation.

VORTEIL #3

Schutz vor Witterung.

MODUL

**FAHRGASTUNTERSTAND
PROGRESS**

als 2-, 3- und 4-Feld Variante

Fahrgastunterstände mit Dachbegrünung werden aktuell in verschiedenen Städten in Deutschland und Europa aufgestellt, um den Zielen des Klimaschutzes, der Klimaanpassung und der Steigerung der Biodiversität im Stadtraum gerecht zu werden. Fahrgastunterstände mit Beleuchtung durch Photovoltaikmodule eignen sich besonders für Standorte auf DB-eigenen Flächen, wo sich ein Anschluss ans Stromnetz technisch bzw. organisatorisch kompliziert gestaltet, sowie an Orten, die über keine Stromversorgung verfügen bzw. wo diese nicht wirtschaftlich hergestellt werden kann.

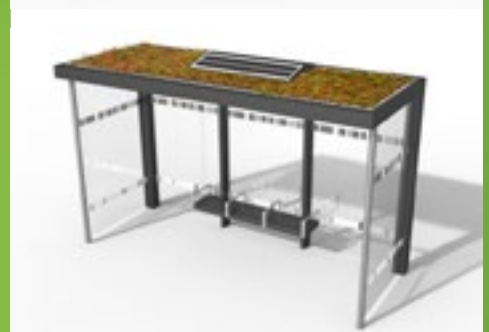
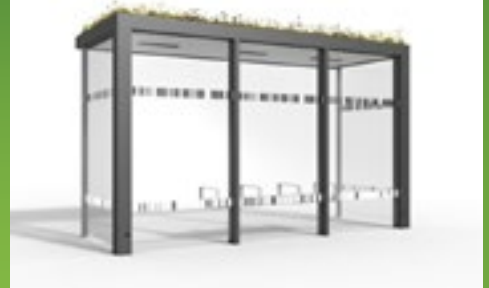
Aus diesem Grund stehen die folgenden zwei Optionen zur Verfügung:

Option 1

Fahrgastunterstand mit Dachbegrünung und Solarbeleuchtung (kein Stromanschluss erforderlich)

Option 2

Fahrgastunterstand mit Dachbegrünung und konventioneller Beleuchtung (Stromanschluss erforderlich)



Jeder Standort ist individuell. Für eine erfolgreiche Umsetzung beraten wir Sie gerne!
02433/44666-01

MODUL

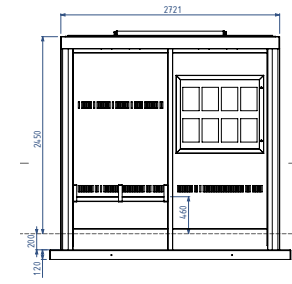
FAHRGASTUNTERSTAND PROGRESS 2-FELD

Art.-Nr. A2007279

TECHNISCHE DETAILS

Abmessungen: Breite (B): 2.721 mm, Tiefe (T): 1.600 mm
Höhe: 2.650 mm (nach Überpflasterung)
Lichte Höhe: 2.300 mm

Abmessungen
Fundament: Breite (B): 3.000 mm, Tiefe (T): 1.500 mm
Höhe (H): 120 mm



MODUL

FAHRGASTUNTERSTAND PROGRESS 2-FELD KURZ

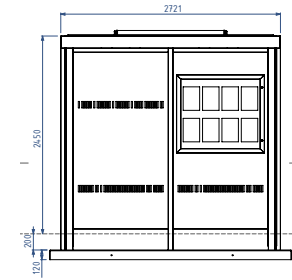
Art.-Nr. A2007346

TECHNISCHE DETAILS

Abmessungen: Breite (B): 2.721 mm, Tiefe (T): 1.152 mm
Höhe: 2.650 mm (nach Überpflasterung)
Lichte Höhe: 2.300 mm

Abmessungen
Fundament: Breite (B): 3.000 mm, Tiefe (T): 1.000 mm
Höhe (H): 120 mm

Besonderheit: ohne Seitenwände und Sitzbank



MODUL

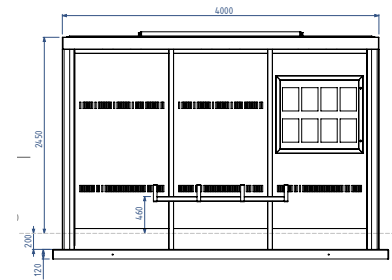
FAHRGASTUNTERSTAND PROGRESS 3-FELD

Art.-Nr. A2007091

TECHNISCHE DETAILS

Abmessungen: Breite (B): 4.000 mm, Tiefe (T): 1.600 mm
Höhe: 2.650 mm (nach Überpflasterung)
Lichte Höhe: 2.300 mm

Abmessungen
Fundament: Breite (B): 4.200 mm, Tiefe (T): 1.500 mm,
Höhe (H): 120 mm



MODUL

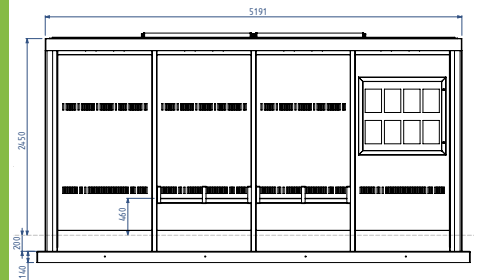
FAHRGASTUNTERSTAND PROGRESS 4-FELD

Art.-Nr. A2007281

TECHNISCHE DETAILS

Abmessungen: Breite (B): 5.191 mm, Tiefe (T): 1.600 mm
Höhe: 2.650 mm (nach Überpflasterung)
Lichte Höhe: 2.300 mm

Abmessungen
Fundament: Breite (B): 5.400 mm, Tiefe (T): 1.500 mm,
Höhe (H): 140 mm



Der fertigmontierte
FCU auf Fertig-
fundamentplatte
garantiert eine
Aufstellung innerhalb
von 30 Minuten!

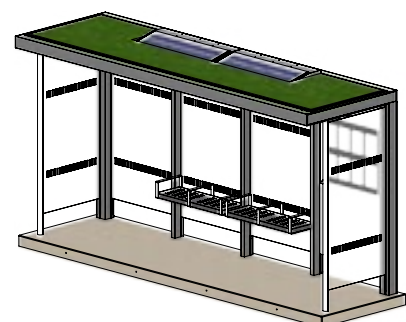
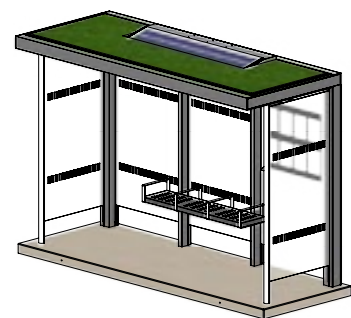
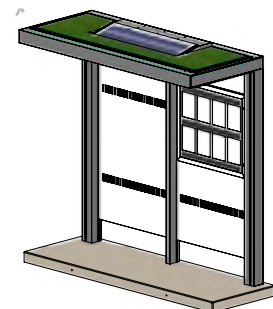
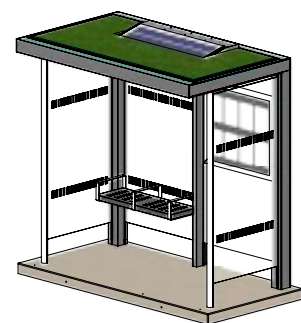


**MODUL
FAHRGASTUNTERSTAND PROGRESS**

TECHNISCHE DETAILS

(gültig für alle 4 Varianten)

- Farbe:** RAL 7024 Graphitgrau mit Antigrffiti-Schutz und EV1 Silber
- Standprofile:** Die vorderen Standprofile sind aus Aluminium in EV1 Silber eloxiert und haben einen Durchmesser von 70 mm. Die vier hinteren Pfosten sind aus 150 mm breiten Aluminium-Strangpressprofilen in RAL 7024, wobei das Inlay der äußeren beiden Pfosten passend zum Design, ebenfalls in EV1 Silber eloxiert ist.
- Rück- und Seitenwände:** Die Rück- und Seitenwände aus Einscheibensicherheitsglas (ESG) sind mit Sichtschutzdekor nach DIN 18040-3 ausgestattet und werden inkl. Scheibensicherung halterlos linienförmig im Aluminiumprofil gelagert. Das Glas wird mit den Tragpfostenprofilen mittels U-förmiger Gummiprofile und Klickprofilen mit tragenden Gummiprofilen fixiert. Eine Entfernung durch Unbefugte ist dadurch ausgeschlossen
- Dach:** Die Dacheindeckung besteht aus einem Ober- und Unterblech in RAL 9010 Reinweiß pulverbeschichtet.
- Entwässerung:** Die Entwässerung erfolgt mittels einer zentral im Dach integrierten Regenrinne inkl. Edelstahlsieb, wodurch das Regenwasser in den hinteren Eckstützen mittels Wasserspeicher oberirdisch abgeleitet wird.
- Erdung:** Auf Wunsch des Auftraggebers und entsprechender Standortvoraussetzungen kann eine Erdungslasche an den Fahrgastunterstand angeschlossen werden. Sofern der gewünschte Aufstellort an einem Bahnhof bzw. in Gleisnähe ist, sprechen Sie uns gerne auf die Erdungsmöglichkeit an. Die Erdung darf nur von Fachpersonal eingebaut werden. Größere Tiefbauer haben meist eine geschulte Person dafür. Der Erder muss bauseits (erfolgt nicht durch BIK TEC) an die dafür vorgesehenen Befestigungspunkte angeschlossen werden.
- Lieferumfang:** Der FGU wird fertigmontiert inkl. Fertigfundamentplatte ausgeliefert und vor Ort in eine bauseits angefertigte Auskoffering gesetzt. Die Auslieferung erfolgt mit einem Kran-LKW in nur 30 Minuten und erspart wochenlange Baustellen!



AUSSTATTUNG

Integrierte Standard-Ausstattung:

- Dachbegrünung
- Sichtschutzdekor
- Sitzbank aus Stahl (keine Sitzbank bei FGU 2-Feld verkürzt)
- Beleuchtung
 - **Option 1: Solarbeleuchtung (empfohlen)**
 Durch die integrierte Solarbeleuchtung ist kein Stromanschluss nötig!
 Die Beleuchtungseinheit mit Solarversorgung wird verdeckt im Dach eingebaut und die Steuerung erfolgt angepasst auf die Tageslichtsituation. Die Stromversorgung wird während der Nacht und in Zeiten ohne Sonnenlicht (z.B. durch Schneeverdeckung) intelligent durch die Speicherbatterie S12/17 H5 gewährleistet. Das Solarpanel sorgt mit seinen 35 WP für eine konstante Ausleuchtung von 80 Lux. Es sind 3 LED-Beleuchtungseinheiten im Fahrgastunterstand enthalten.
 - **Option 2: Konventionelle Beleuchtung**
 Die integrierten Beleuchtungseinheiten sind im Dachunterblech eben eingebaut. Es ist ein Stromanschluss erforderlich. Es sind 3 LED-Beleuchtungseinheiten im Fahrgastunterstand enthalten.

Weitere, optionale Ausstattungsmöglichkeiten:

- Große Fahrplanvitrine (8x DIN A4)
- Sitzbank mit Bambuslattung
- Anlehnstützbank mit Bambuslattung
- Abfallbehälter Progress (70L)
- Pfostenverlängerung für Haltestellenschild

Folgende Hinweise sind zu berücksichtigen:

- Baugenehmigungsfrei (nur bei Einbau zusätzlicher Werbevitrine/CLP ist eine Baugenehmigung erforderlich)
- Abstimmung mit BIK TEC zu Tiefbauarbeiten ist zwingend notwendig
- Eine monatliche Reinigung des FGU und Bewässerung der Dachbegrünung bei extremer Hitze wird empfohlen



Unsere
Empfehlung:
Fertigfundamentplatte
senkt die
Tiefbaukosten

Sie benötigen eine
Kostenkalkulation
der Tiefbauarbeiten?

Wir beraten
Sie gerne!



DER OPTIMALE PROJEKTABLAUF FÜR IHRE MOBILSTATION

SO GELANGEN SIE ZUR OPTIMALEN MOBILSTATION



Vorteile eines montierten FGU auf Fertigfundamentplatte:

- Aufstellung innerhalb von 30 Minuten
- Mobile Konstruktion
- Flexibilität

Vermeiden Sie:

- Hohe Tiefbaukosten
- Witterungsabhängige Aufstellung
- Länger andauernde Verkehrsbehinderung

Rahmenvertragspartner von



Empfohlen durch den ADFC



Sie möchten mehr erfahren?

Wir freuen uns auf Ihre Kontaktaufnahme.

Tel.: +49 (0)2433.44 666-01

Mail: mobilstation@biktec.com

BIK TEC GmbH

Benzstraße 5
D-41836 Hückelhoven

